

¿Cómo está el TIEMPO en ANTIOQUIA?

Centro Regional de Pronósticos y Alertas CRPA

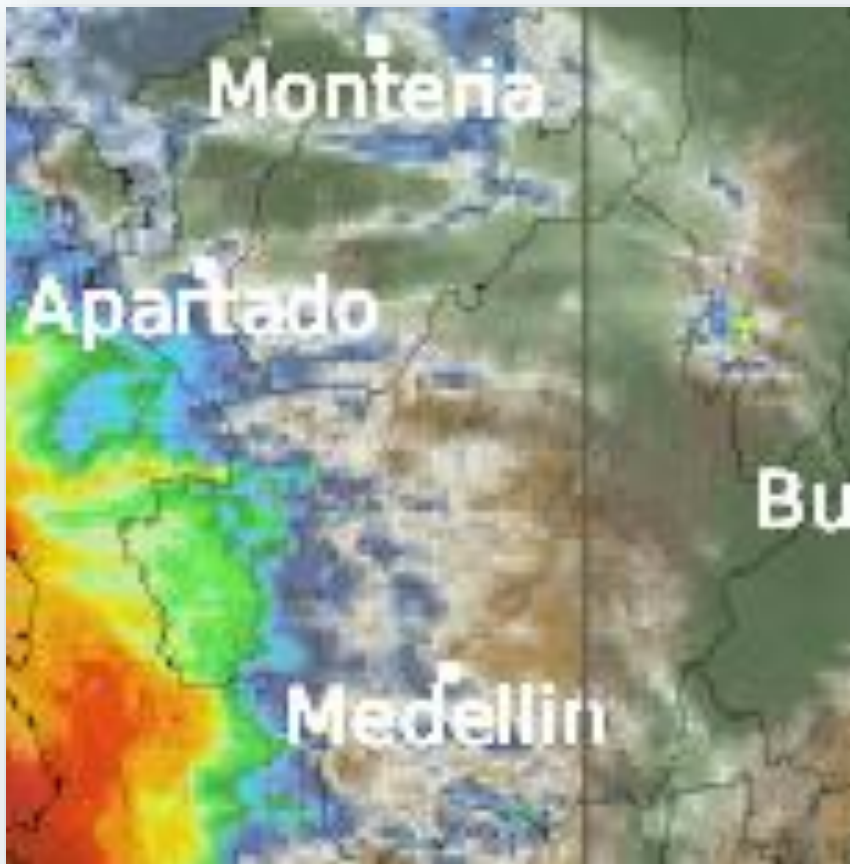
Medellín, viernes 20 de Julio de 2018
Hora de actualización 1:00 p.m.



Instituto de Hidrología,
Meteorología y
Estudios Ambientales

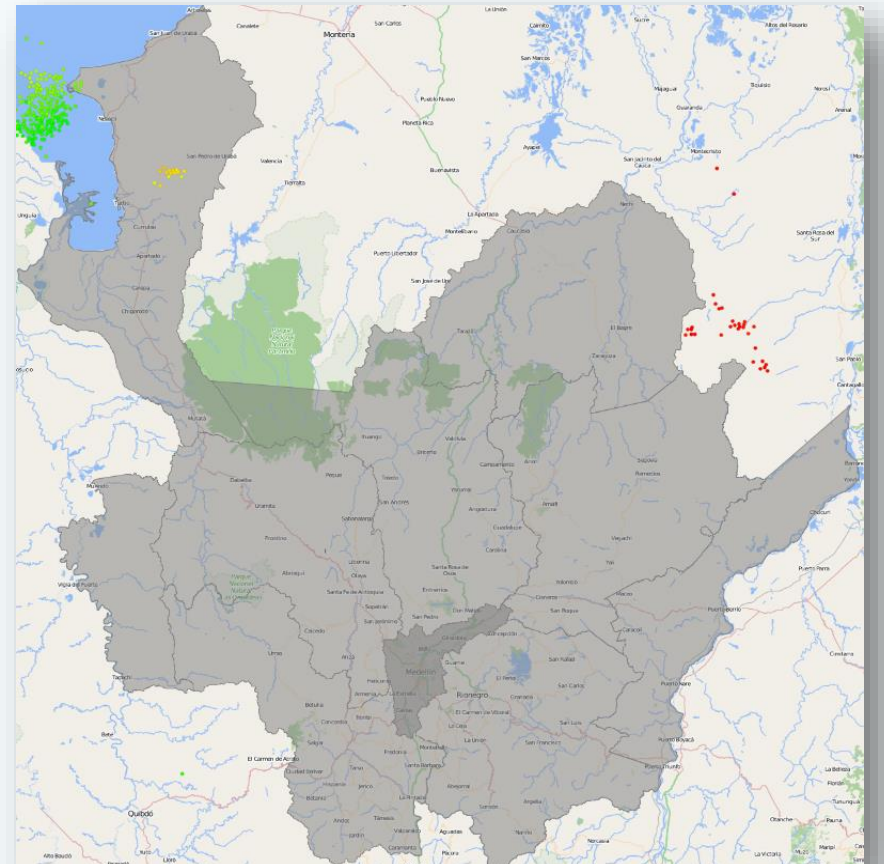
Imagen Satelital

Actividad Eléctrica



Nubosidad representada en la imagen satelital.
Canal Infrarrojo - GOES 13

Julio 20 de 2018 - Hora 12:30 p.m.



Descargas eléctricas registradas en el departamento de Antioquia en las últimas 6 horas. Fuente: Keraunos.

Condiciones Meteorológicas Actuales

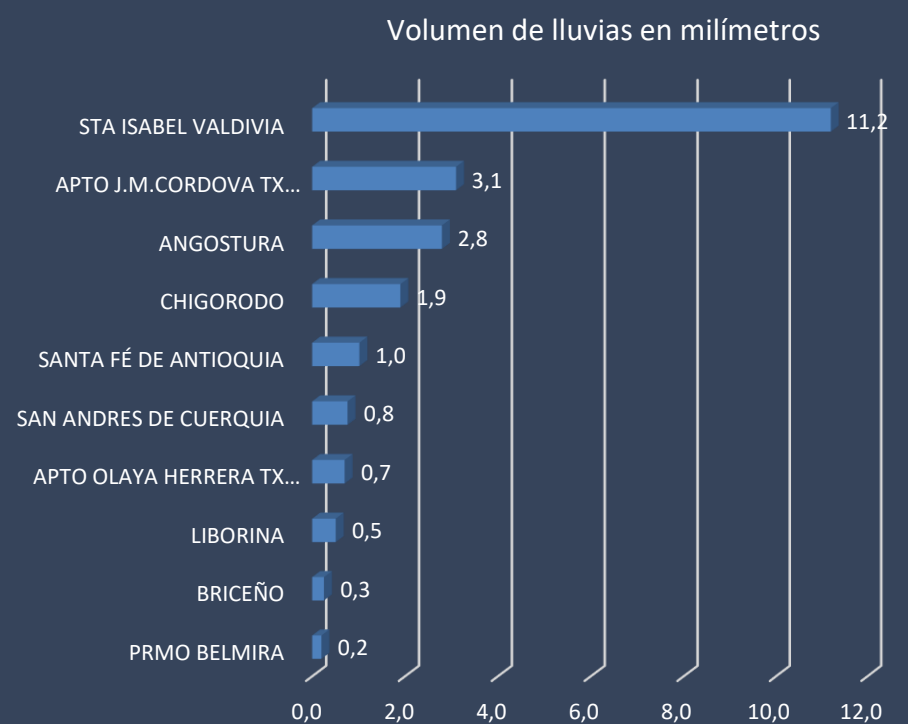
Al inicio de la mañana predominaba el tiempo seco en gran parte del departamento; exceptuando unas ligeras precipitaciones ocasionales en las subregiones del Norte, Occidente, Suroeste, Oriente, Urabá, Atrato Medio y Bajo Cauca, al transcurrir la media mañana la actividad eléctrica junto con lluvias puntuales moderadas se presentaron en la subregión del Urabá; límites entre San Pedro de Urabá y Turbo, costas de Necocli y Bocas del Atrato.

En las subregiones del Magdalena Medio, Nordeste, el resto del Atrato Medio, Oriente, Norte y Bajo Cauca predominó el tiempo seco.

En el Valle de Aburrá y San Nicolás, cielo parcialmente nublado con tiempo seco; vientos entre moderados a fuertes y se registraron lluvias ligeras; límites entre Barbosa y Girardota en las primeras horas de la mañana.

En la última hora y cierre del boletín persisten las condiciones de tiempo seco.

Lluvias acumuladas últimas 24 horas



El resto de estaciones a pesar de las lluvias no reportaron mayores valores.



Reporte de variables en los aeropuertos en la última hora:

Medellín	29°C		Viento del sureste con 41 Km/h. HR: 32%
Rionegro	22°C		Viento del sureste con 18 Km/h. HR: 46%
Apartadó	29°C		Viento del suroeste con 13 Km/h. HR: 82%

ALERTAS HIDROLÓGICAS



alerta
ROJA
para tomar
acción

alerta
NARANJA
para
prepararse

alerta
AMARILLA
para
informarse

alerta
NARANJA

alerta
AMARILLA

Niveles altos Río Atrato

Se mantiene alerta naranja, dado que comienzan a bajar los niveles en la cuenca alta, por lo que se espera descenso los niveles en el cauce principal del río Atrato y sus afluentes en las cuencas de los ríos Sucio, Murindó y Penderisco (cuenca del río Murri) a la altura de los municipios de Dabeiba y Urao (Antioquia).

Incrementos súbitos ríos de Urabá

Los niveles de los ríos León y Mulatos a la altura de los municipios de Chigorodó y Turbo, se incrementaron, debido a las lluvias moderadas en las últimas 24 horas y se podrían presentar un aumento en los caudales de estos ríos y sus principales afluentes.

Crecientes súbitas en ríos de Montaña

Se mantiene esta alerta ante la posibilidad de crecientes súbitas en ríos de montaña del departamento de Antioquia, aportantes al río Cauca como el Tarazá, Arma, Porce y especialmente en la cuenca del río San Juan, y aportantes al río Magdalena como lo es el río San Bartolo, Cimitarra y Nare, dado que durante los próximos días se pronostica persistan las lluvias sobre sectores de estas cuencas.

Niveles bajos cuenca media del río Cauca - Hidroituango

Se mantiene esta alerta debido a la contingencia en la Hidroeléctrica de Ituango en donde no se descartan posibles descargas con caudales importantes desde la misma, los cuales podrían afectar varios de los municipios y corregimientos desde Valdivia hasta Caucasia (Antioquia).

Crecientes súbitas en la cuenca del río Nechí

Se mantiene esta alerta debido a la disminución de precipitación en la zona que reduce la probabilidad de crecientes súbitas en la cuenca del río Nechí a la altura de la estación San Juan (municipio de Zaragoza-Antioquia) y sus afluentes los ríos San José, Tenche y El Bagre, debido al descenso de las precipitaciones en la zona.

Atrato Medio: Vigía del Fuerte, Murindó

Bajo Cauca: Cáceres, Tarazá, Zaragoza, Valdivia, El Bagre y Nechí.

Magdalena Medio: Puerto Nare, Puerto Triunfo, Puerto Berrio y Yondó.

Norte: Don Matías, Guadalupe, Gómez Plata, Campamento, Angostura, Toledo, Briceño, Valdivia

Occidente: Cañasgordas, Dabeiba, Frontino, Uramita, Anzá, Sabanalarga

Urabá: Chigorodó, Turbo, Carepa, Apartadó, Mutatá y Necoclí.

Recomendaciones

El IDEAM recomienda a pobladores ribereños especialmente de los municipios donde se han registrado lluvias estar atentos a posibles inundaciones o desbordamientos.

Alertas
Hidrológicas



Creciente
Súbita



Niveles
Altos



Incremento
Súbitos

CONDICIONES EN EL GOLFO DE URABÁ



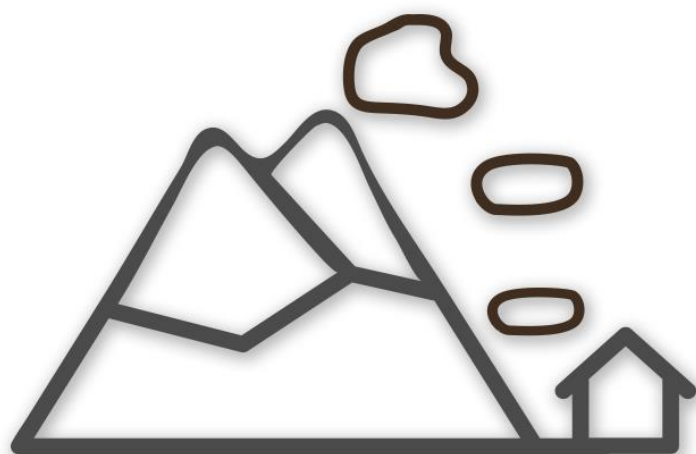
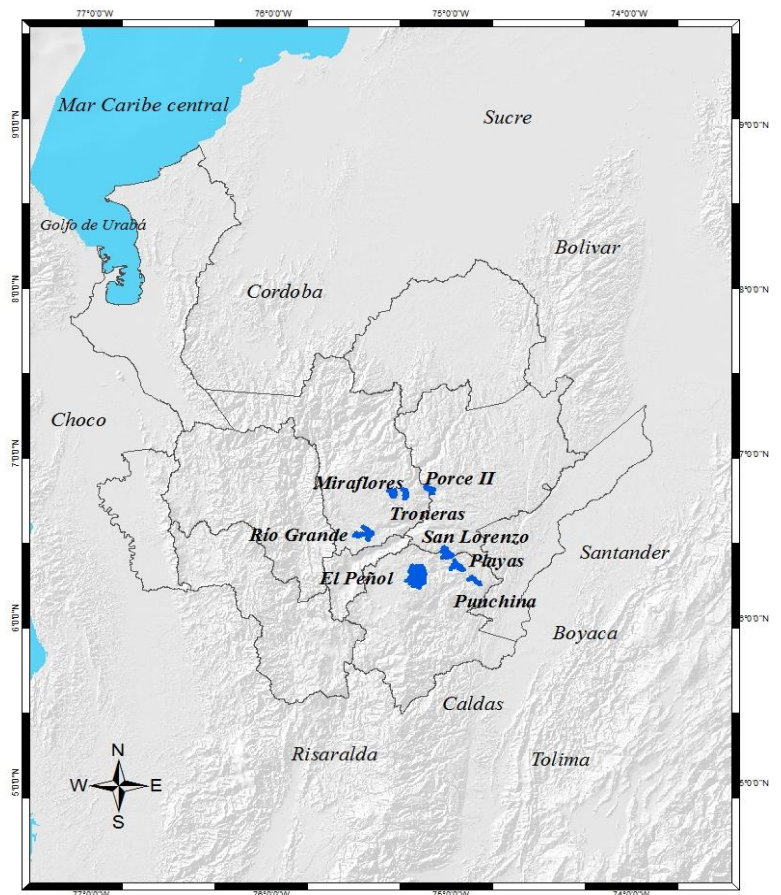
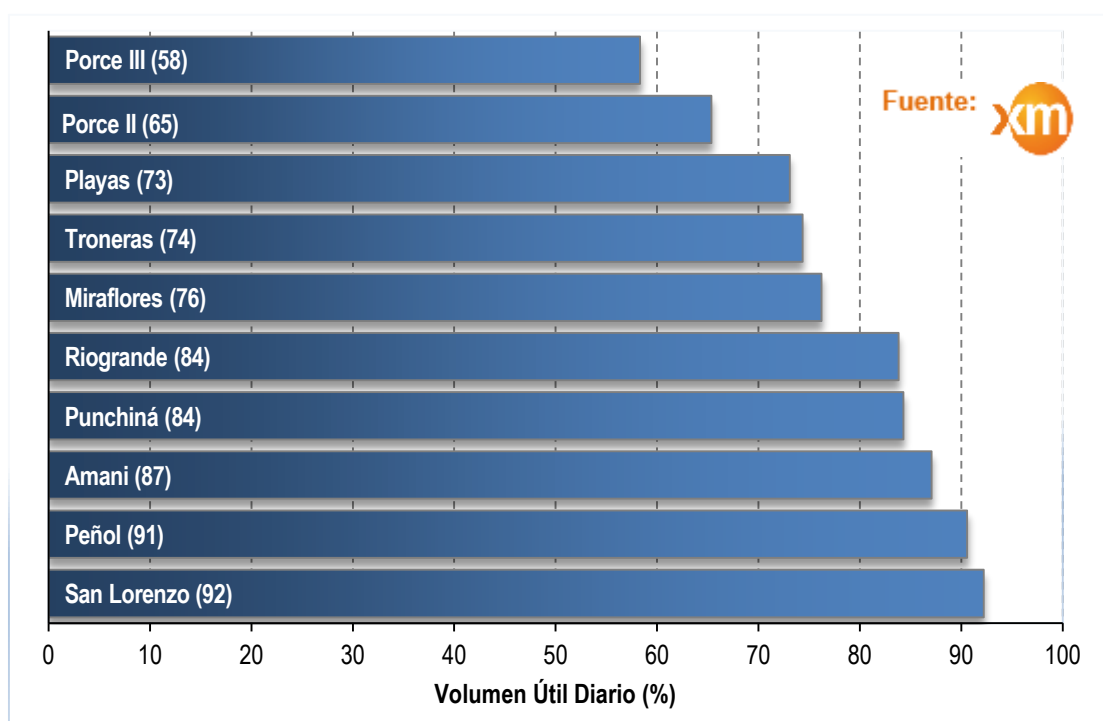
Golfo de Urabá	Velocidad	Dirección	Altura Oleaje
Alta Mar	6 - 11 Km/h		0.7 - 0.9 Metros
Zonas Costeras	6 - 9 Km/h		

Se sugiere a los pescadores, habitantes costeros, turistas y usuarios de embarcaciones de bajo calado consultar con las Capitanías de Puerto antes de zarpar.



Se advierten precipitaciones de carácter moderado. Son posibles descargas eléctricas.

ESTADO DE LOS EMBALSES EN VOLUMEN ÚTIL DIARIO (%)



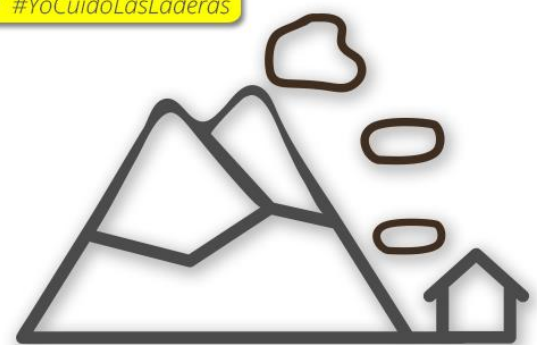
Deslizamientos

#PrevencióndelRiesgo
Juntos cuidamos de Antioquia

Deslizamientos

Conoce #YoCuidoLasLaderas

1



Desplazamientos del terreno, suelo o roca que pueden presentarse en zonas de ladera. Se activan por lluvia, sismos, pero en la mayoría por la actividad humana.

#PrevencióndelRiesgo
Juntos cuidamos de Antioquia

Alertas Hidrológicas



Oleaje Fuerte



Tiempo Lluvioso



Huracán



Tormentas Eléctricas

ALERTAS POR DESLIZAMIENTOS



Probabilidad media (6)

Por ocurrencia de deslizamientos de tierra en zonas inestables y de alta pendiente en 6 municipios.

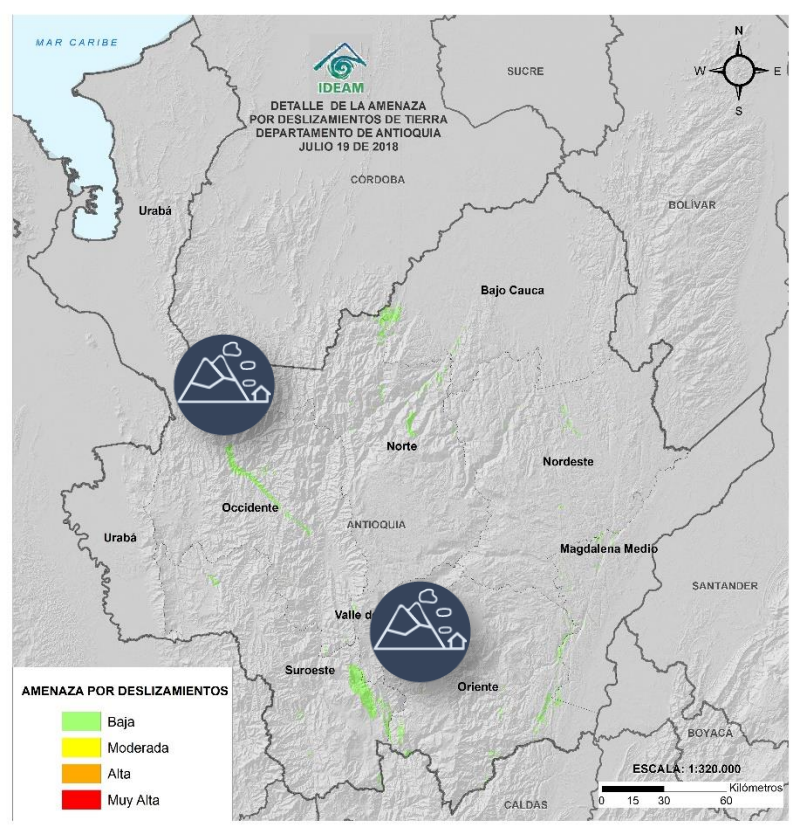
Bajo Cauca: Cáceres y Tarazá.
Norte: Briceño, Ituango y Valdivia
Suroeste: Amagá.



Probabilidad baja (54)

Por ocurrencia de deslizamientos de tierra en zonas inestables y de alta pendiente en 54 municipios:

Bajo Cauca: Zaragoza.
Magdalena Medio: Caracolí, Maceo, Puerto Berrío, Puerto Nare y Puerto Triunfo.
Nordeste: Amalfi, Anorí, Remedios, Segovia, Yalí y Yolombó.
Norte: Belmira, Campamento, San Pedro de Los Milagos y Yarumal.
Occidente: Abriaquí, Armenia, Buriticá, Caicedo, Cañasgordas, Dabeiba, Ebéjico, Frontino, Giraldo, Heliconia, Olaya, Sabanalarga, San Jerónimo, Santa Fe de Antioquia, Sopetrán y Uramita.
Oriente: Abejorral, Argelia, Concepción, Nariño, San Carlos, San Luis, San Vicente y Sonsón.
Suroeste: Andes, Angelópolis, Betulia, Caramanta, Ciudad Bolívar, Concordia, Fredonia, Montebello, Salgar, Santa Bárbara, Titiribí y Urrao.
Valle de Aburrá: Caldas y Medellín.



ALERTAS POR INCENDIOS



Probabilidad Alta (6)

Por ocurrencia de incendios en la cobertura vegetal en 7 municipios:

Suroeste: Jericó, La Pintada, Támesis, Valparaíso, y Venecia.
Medio Magdalena: Yondó.



Probabilidad media (6)

Por ocurrencia de incendios en la cobertura vegetal en 6 municipios:

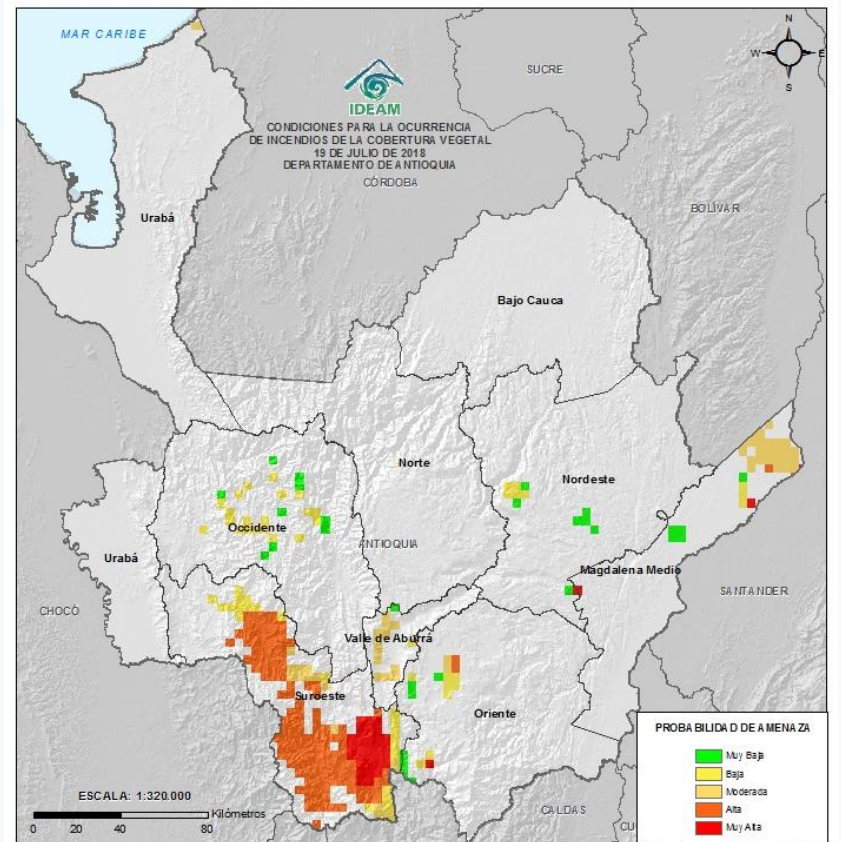
Suroeste: Betania, Hispania, Jardín, Pueblorrico y Tarso
Oriente: Marinilla.



Probabilidad baja (3)

Por ocurrencia de incendios en la cobertura vegetal en 3 municipios:

Urabá: Arboletes
Valle de Aburrá: Envigado y La Estrella.



Especial Atención en Vías

Sectores viales identificados con potencialidad de deslizamientos, en los cuales generan alertas:

- Cisneros - Alto de Dolores
- La Mansa - Primavera
- Medellín - Santa Fe de Antioquia.
- Turbo - Chigorodó
- Turbo - San Pedro de Urabá.

Incendios de la cobertura Vegetal

Reduce #YoCuidoLosBosques

1. Evita hacer fogatas, arrojar elementos de vidrio y elementos como colillas de cigarrillo que puedan generar incendios.
2. No realices quemas de basura ni de material vegetal.
3. Realiza vigilancia de bosques nativos en época de verano para dar aviso oportuno de la generación de un incendio

#PrevenciónDelRiesgo
Juntos cuidamos de Antioquia

Alertas



Vendaval



Avenida Torrencial



Deslizamientos de tierra



Deslizamientos en vías



Incendios Forestales



Sequias

ICONOGRAFÍA

ICONO	EVENTO	DEFINICIÓN
	Creciente Súbita	Incremento de los niveles (caudales) de las corrientes, se asocian con escorrentía superficial y aumento de las lluvias en las cabeceras de las cuencas (tanto la principal como la de sus afluentes).
	Incremento Súbitos	Cuando se presentan desembalses por el vertedero de una presa, cuyos caudales van directamente a la corriente ubicada aguas abajo de la misma; los pobladores observan incrementos rápidos de las corrientes aunque éstos NO los asocian con lluvias.
	Niveles Altos	Incremento del nivel de un río cuando estos se aproximan a los umbrales de referencia (amarillo, naranja, rojo); éstos umbrales o niveles de referencia se determinan en cada punto de monitoreo y por esa razón, cuando se mantiene un incremento sostenido, se emiten las respectivas alertas.
	Vendaval	Incremento rápido de la velocidad del viento en un corto lapso de tiempo.
	Oleaje Fuerte	Es el incremento en la altura de las olas debido a un incremento en los vientos y en la presión atmosférica.
	Huracán	Fenómenos meteorológicos que se originan en el océano, ocasionan vientos muy fuertes y lluvias torrenciales. Estos sistemas se desplazan sobre el mar y dependiendo del calor y la humedad pueden fortalecer y convertirse según su velocidad y potencia en una depresión tropical, que dará paso a una tormenta tropical y posteriormente a un huracán
	Tiempo Lluvioso	Evento de lluvia de carácter moderado a fuerte y persistente.
	Granizo	Es un tipo de precipitación sólida en forma de bola de hielo. Generalmente este evento sucede en las tardes.
	Helada Meteorológica	Ocurrencia de una temperatura igual o menor a 0°C a un nivel de 2 metros sobre el nivel del suelo. Lashedadas son más probables cuando se presentan altas temperaturas vespertinas el día anterior, vientos en calma, muy poca nubosidad y baja humedad en el ambiente.
	Avenida Torrencial	Es el aumento del nivel de un río o quebrada que arrastra material, como rocas, árboles o tierra.
	Deslizamientos de tierra	Desplazamiento del terreno, suelo o roca que pueden presentarse en zonas de ladera. Generados por lluvias persistentes, sismos y en mayor proporción por actividades humanas desarrolladas de manera inadecuada.
	Deslizamientos en vías	Vías identificadas con potencialidad de deslizamientos y caídas de rocas.
	Incendios Forestales	Fuego que se propaga sin control, consumiendo material vegetal ubicado en áreas forestales. Generados por rayos, volcanes y en mayor proporción por acciones humanas.
	Sequias	Temporadas de baja disponibilidad de agua debido a la reducción de lluvias, donde la humedad del suelo es baja y disminuyen los ríos, lagos y embalses.
	Niebla	Fenómeno meteorológico en donde diminutas partículas de agua están en suspensión y ocasionan la reducción de visibilidad, muy peligrosa para las operaciones aéreas y el desplazamiento de tráfico terrestre.
	Tormentas Eléctricas	Fenómeno meteorológico con presencia de rayos, truenos y relámpagos, por lo general acompañado de lluvias fuertes y en ocasiones granizo. También existen tormentas secas sin presencia de lluvias.

Síguenos en:

 Instituto IDEAM
Dapard Antioquia

 @IDEAMColombia
@DapardAntioquia

 ideam.instituto
Dapard Antioquia



Instituto de Hidrología,
Meteorología y
Estudios Ambientales